



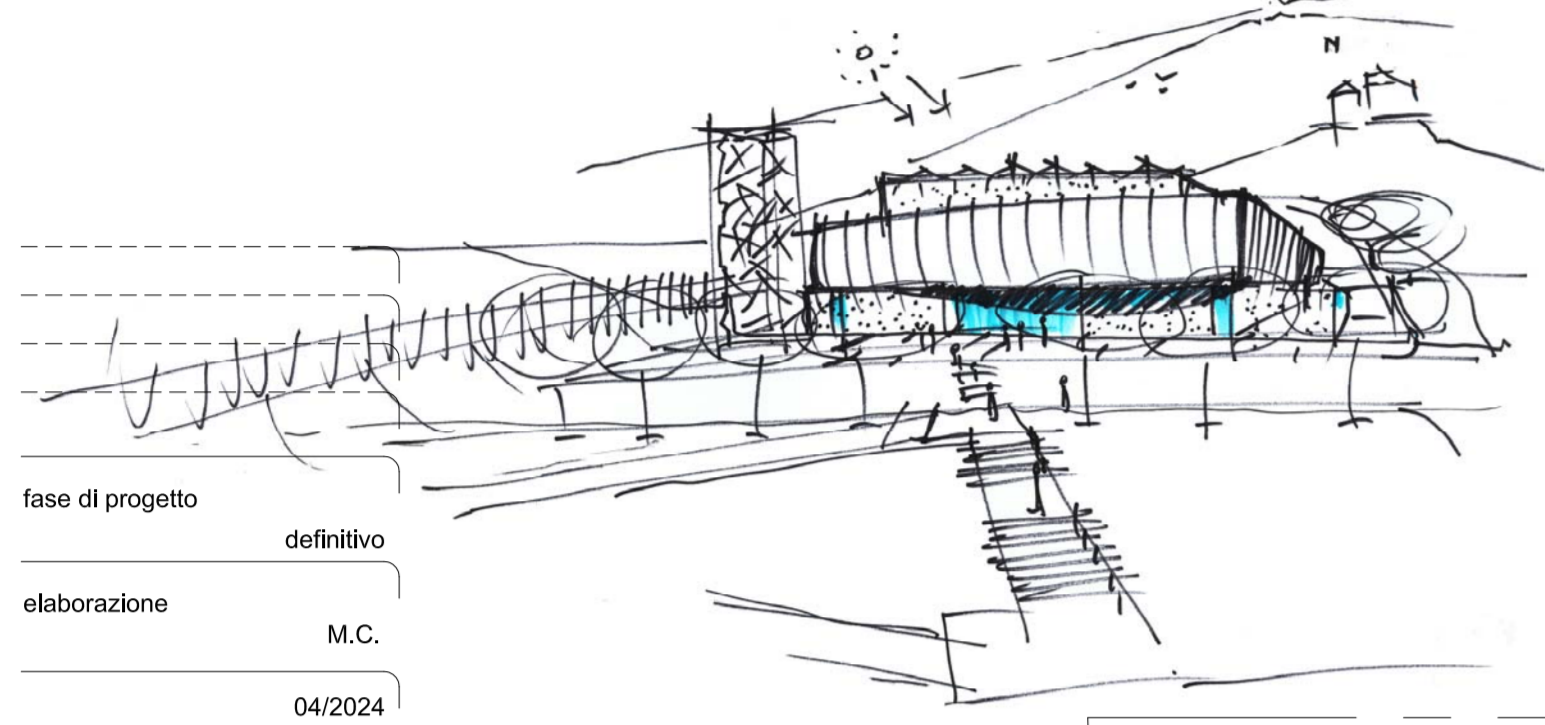
Comune di Castelnuovo ne' Monti,
 piazza Gramsci n.1 - 42035 Castelnuovo ne' Monti (RE)

Castelnuovo ne' Monti

"NUOVO PALAZZETTO DELLO SPORT A CASTELNUOVO NE' MONTI", FINANZIATO DAL PNRR (M5C2I3.1 CLUSTERS). CUP: D95B22000120005 CIG 9936329615

CAMAR Società Cooperativa

Gruppo di progetto - RTP:
 Studio di Ingegneria ing. Stefano Spadaccini
 Lapis Architetture di arch. Carlo Margini arch. Francesca Fava
 GM progettazione energetica, ing. Giancarlo Manghi
 Studio tecnico Elettrolab, p.l. Marco Gregori
 Studio di Ingegneria ing. Filippo Dallagiocoma
 Studio Baisi arch. Giacomo Baisi



fase di progetto

definizione

elaborazione

04/2024

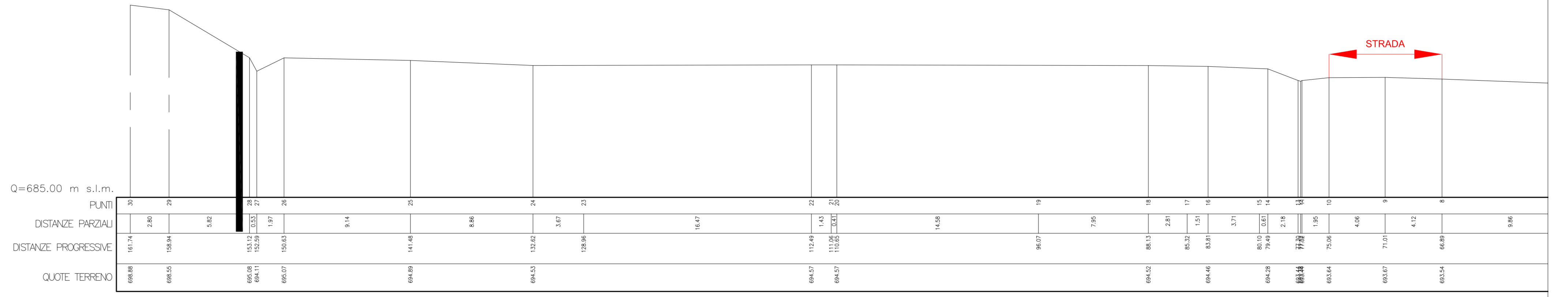
scala

1_200

Titolo

Rilievo dell'area, documentazione fotografica stato di fatto, estratto catastale, estratto RUE-PSC

D.AR.1.01



SEZIONE 3



vista da lato est



vista da lato ovest

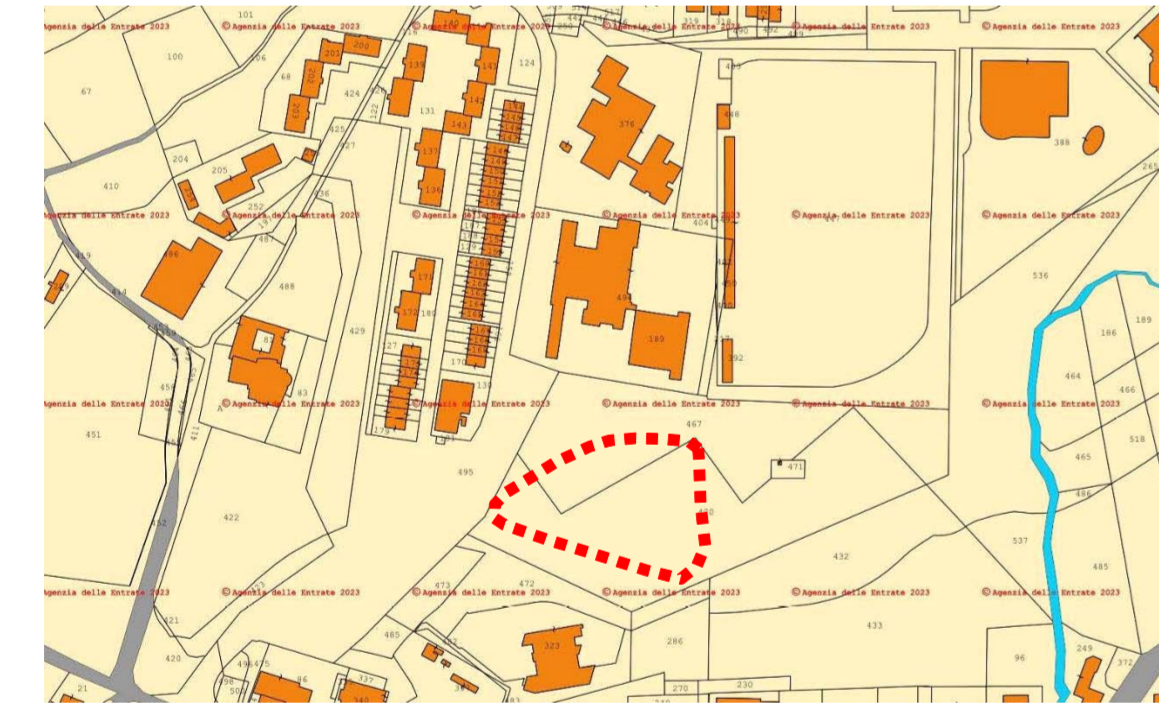
Q=685.00 m s.l.m.
 PLINTI
 DISTANZE PARZIALI
 DISTANZE PROGRESSIVE
 QUOTE TERRENO

SEZIONE D

SEZIONE 3

SEZIONE D

limite di comparto



estratto planimetria catastale Foglio n.41, Particelle n.467 (porzione) e 470 (porzione)



estratto PSC-RUE



localizzazione planimetrica