

Comune di Castelnuovo ne' Monti,  
piazza Gramsci n.1 - 42035 Castelnuovo ne' Monti (RE)

Castelnuovo ne' Monti

"NUOVO PALAZZETTO DELLO SPORT A CASTELNUOVO NE' MONTI", FINANZIATO DAL PNRR (M5C2I3.1-CLUSTER). CUP: D95B22000120005 CIG 9936329615

CAMAR Società Cooperativa

Gruppo di progetto - RTP:  
Studio di ingegneria ing. Stefano Spadaccini  
Lapis Architetture di arch. Carlo Margini arch. Francesca Fava  
GM progettazione energetica, ing. Giancarlo Manghi  
Studio tecnico Elettrolab, s.r.l. Marco Gregori  
Studio di ingegneria ing. Filippo Dallagiacoma  
Studio Baisi arch. Giacomo Baisi

revisione

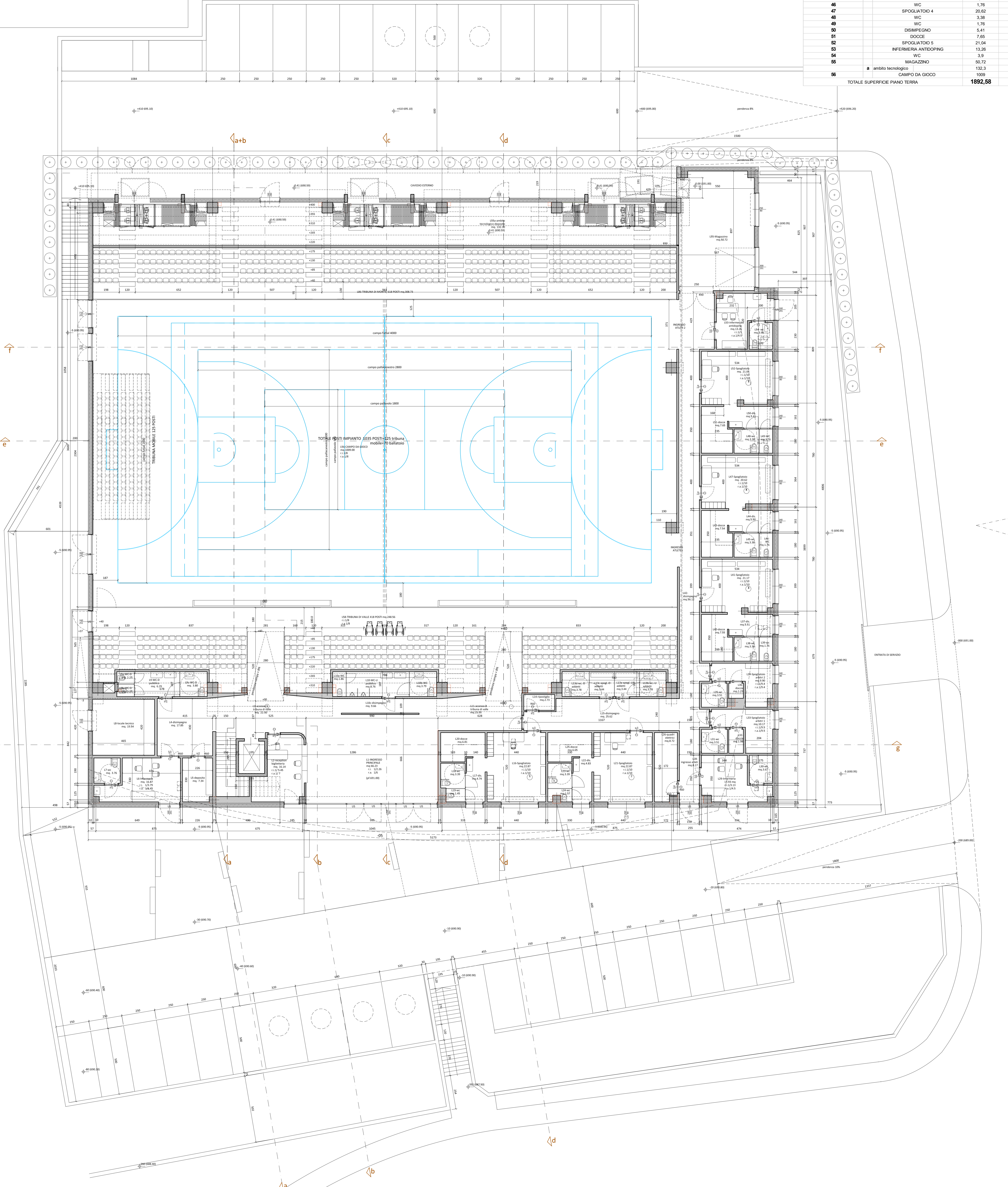
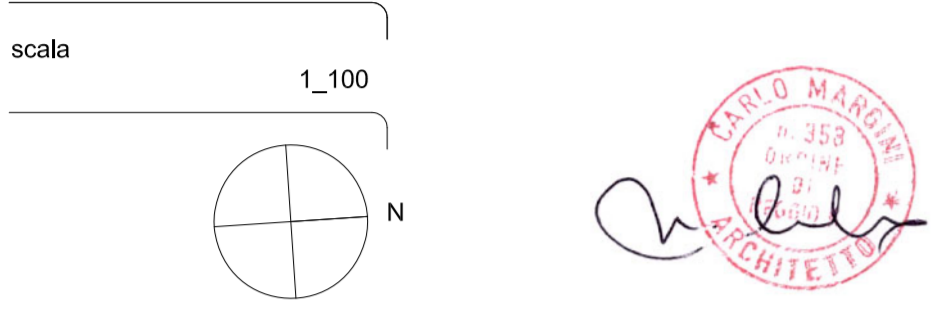
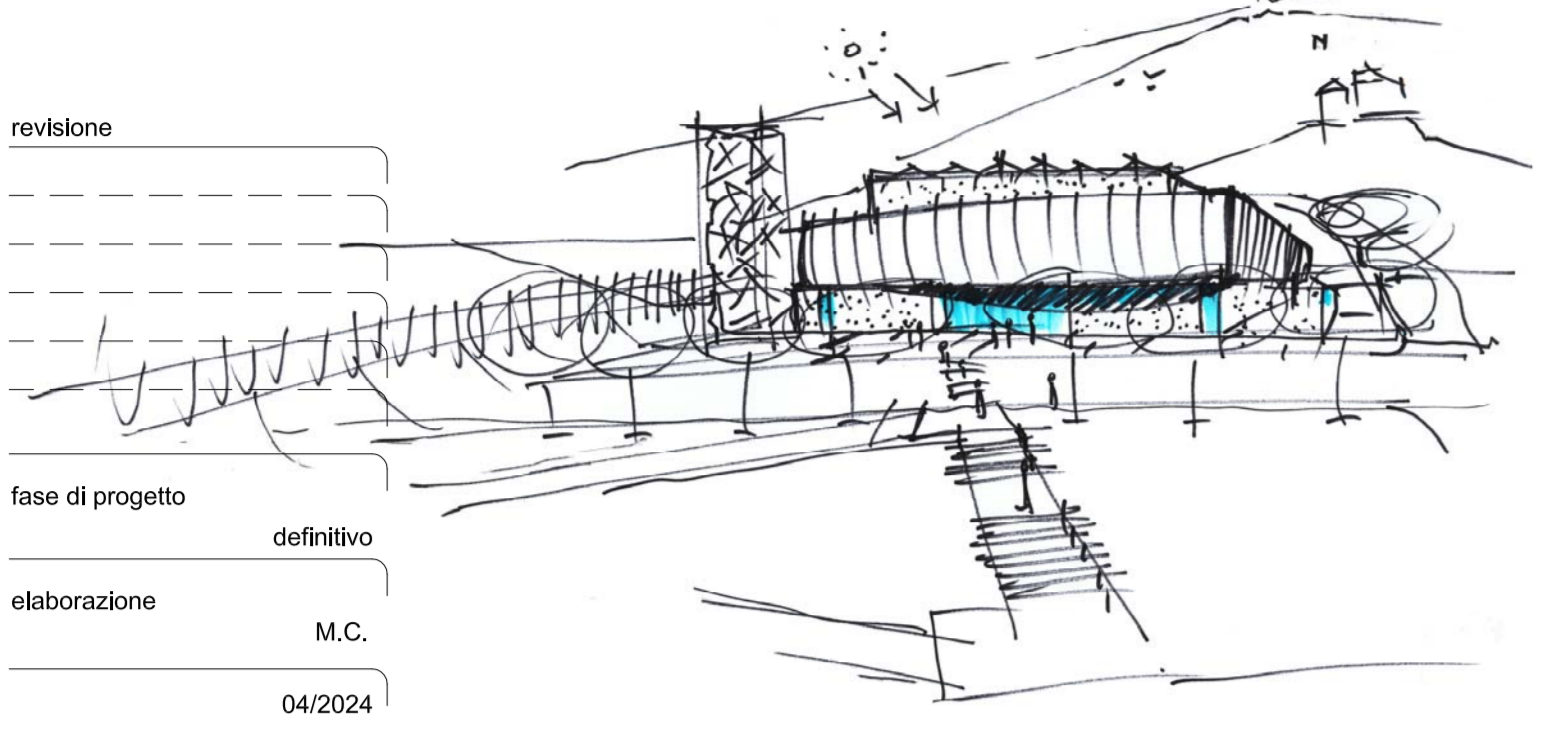
fase di progetto

elaborazione

scala

Titolo

Piano terra  
D.AR.1.03



N°LOCALE (L...)	DESTINAZIONE LOCALE	MQ
<b>PIANO TERRA</b>		
1	INGRESSO PRINCIPALE	66,23
2	RECEPTION BIGLIETTERIA	16,14
3	ACCESSO 1 TRIBUNA DI VALLE	22,20
4	DISIMPEGNO	17,85
5	DEPOSITO	7,34
6	INFERMERIA	16,87
7	WC INFERMERIA	3,76
8	LOCALE TECNICO	19,54
9	WC PUBBLICO DONNE	6,29
a	wc	1,19
b	wc	1,19
c	wcH	3,8
10	WC PUBBLICO UOMINI	8,76
a	wc	1,86
b	wcH	3,79
c	disimp.	9,66
11	ACCESSO 2 TRIBUNA DI VALLE	15,95
12	DISIMPEGNO TRIBUNA DI VALLE	69,43
13	WC SPOGLIADETTI DONNE + UOMINI	14,57
a	sposg U	3,44
b	wc U	3,78
c	sposg D	3,44
d	wc D	3,78
14	RIPOSTOIO	2,73
15	DISIMPEGNO	25,62
16	SPOGLIATOIO 1	22,87
17	DIS.	4,74
18	WC	3,39
19	WC	1,45
20	DOCCE	6,81
21	SPOGLIATOIO 2	22,87
22	DIS.	4,83
23	WC	3,39
24	WC	1,57
25	DOCCE	6,65
26	QUADRI ELETTRICI	8,72
27	INGRESSO ATLETI	5,17
28	INFERMERIA	13,93
29	WC INFERMERIA	3,67
30	WC	3,51
31	DOCCE	1,98
32	SPOGLIATOIO ARBITRI 1	10,17
33	SPOGLIATOIO ARBITRI 2	9,9
34	WC	3,51
35	WC	1,23
36	DISIMPEGNO	5,51
37	WC	3,38
38	WC	1,76
39	DOCCE	7,55
40	SPOGLIATOIO 3	21,17
41	DISIMPEGNO	56,12
42	DOCCE	7,54
43	DISIMPEGNO	5,5
44	WC	3,38
45	WC	1,76
46	SPOGLIATOIO 4	20,62
47	WC	3,38
48	WC	1,76
49	DISIMPEGNO	5,41
50	DOCCE	7,65
51	SPOGLIATOIO 5	21,04
52	INFERMERIA ANTIDOPING	13,28
53	WC	3,9
54	MAGAZZINO	59,72
55	ambito tecnologico	132,3
56	CAMPO DA GIOCO	1009
<b>TOTALE SUPERFICIE PIANO TERRA</b>		<b>1692,58</b>