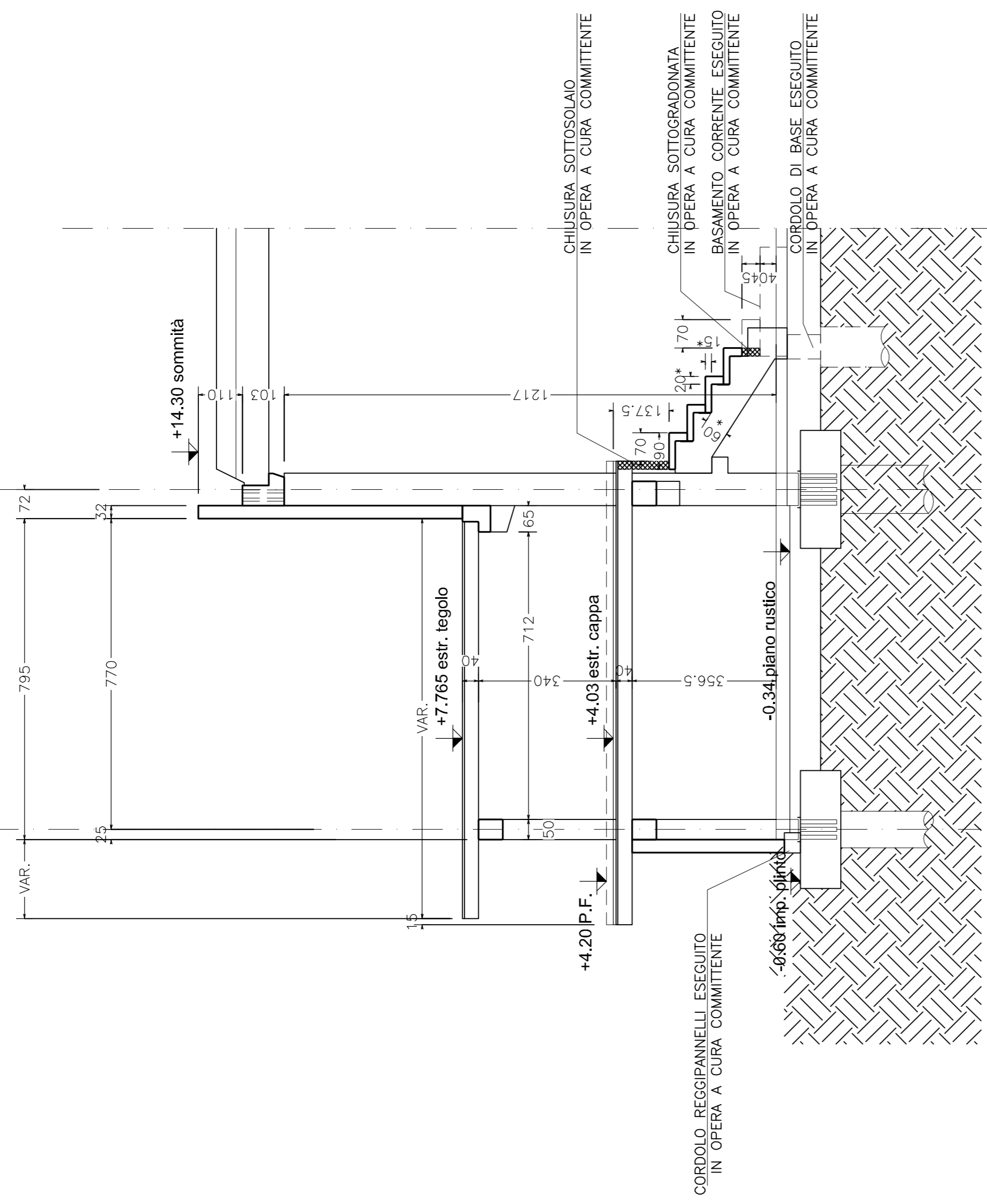
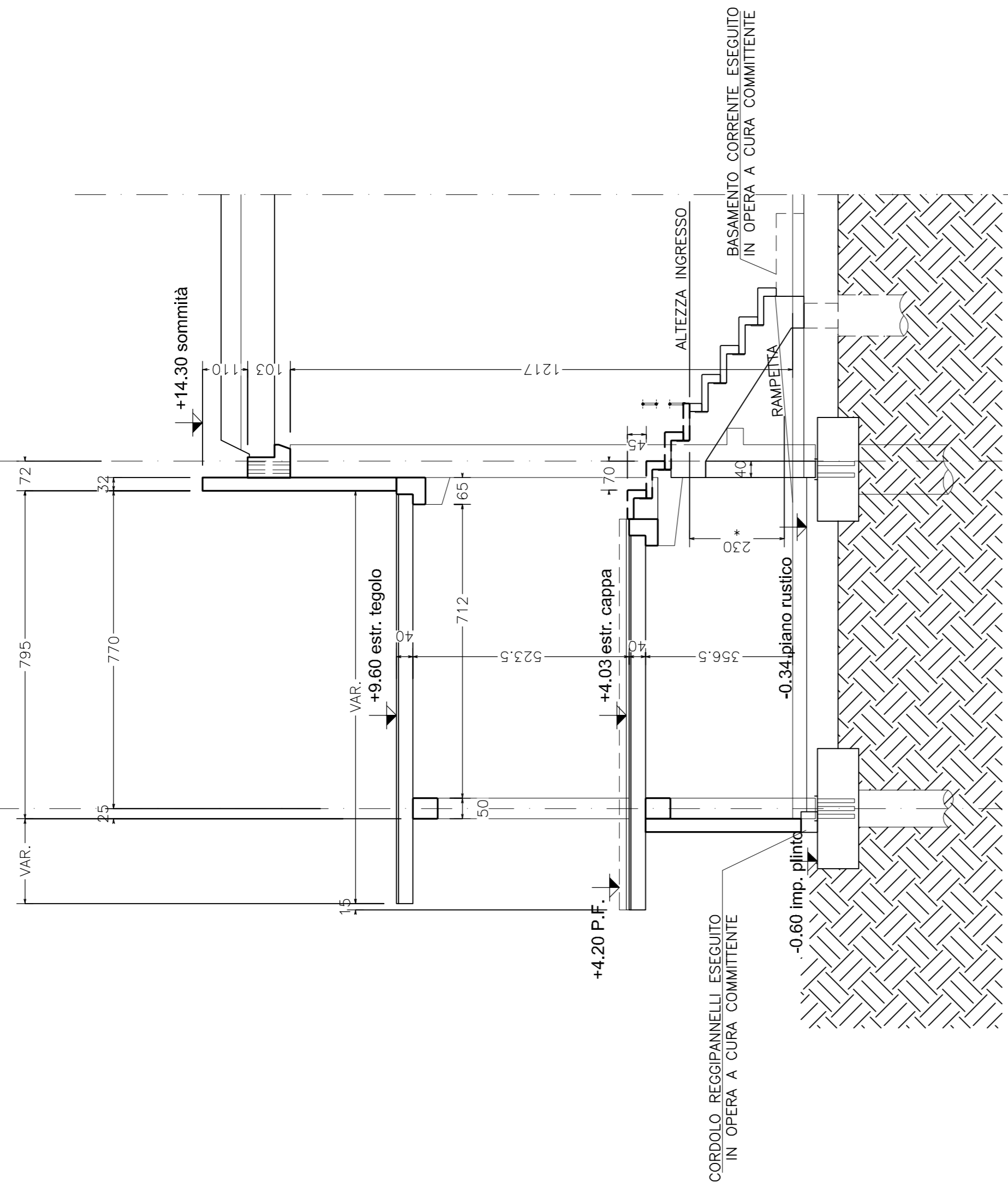


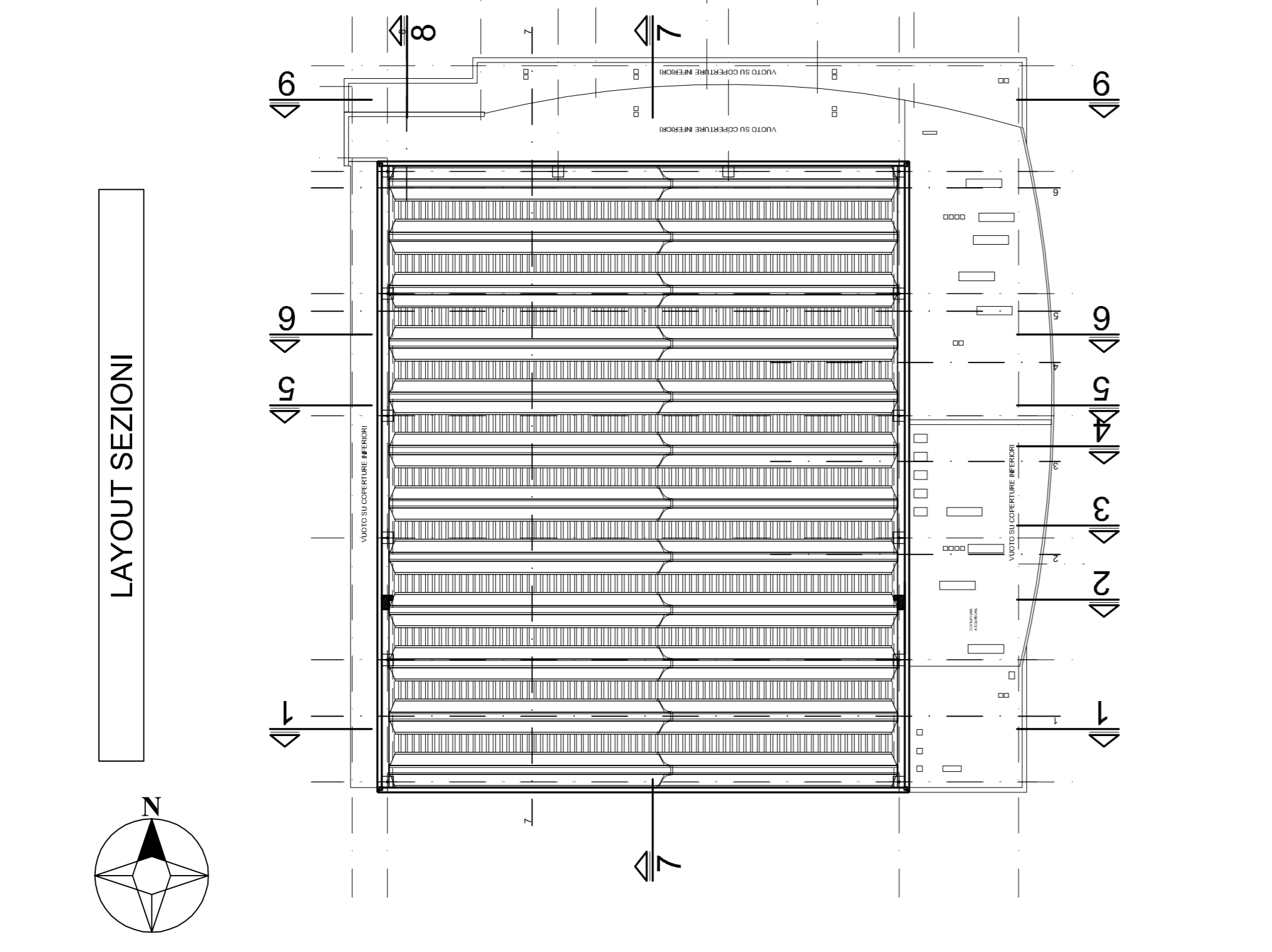
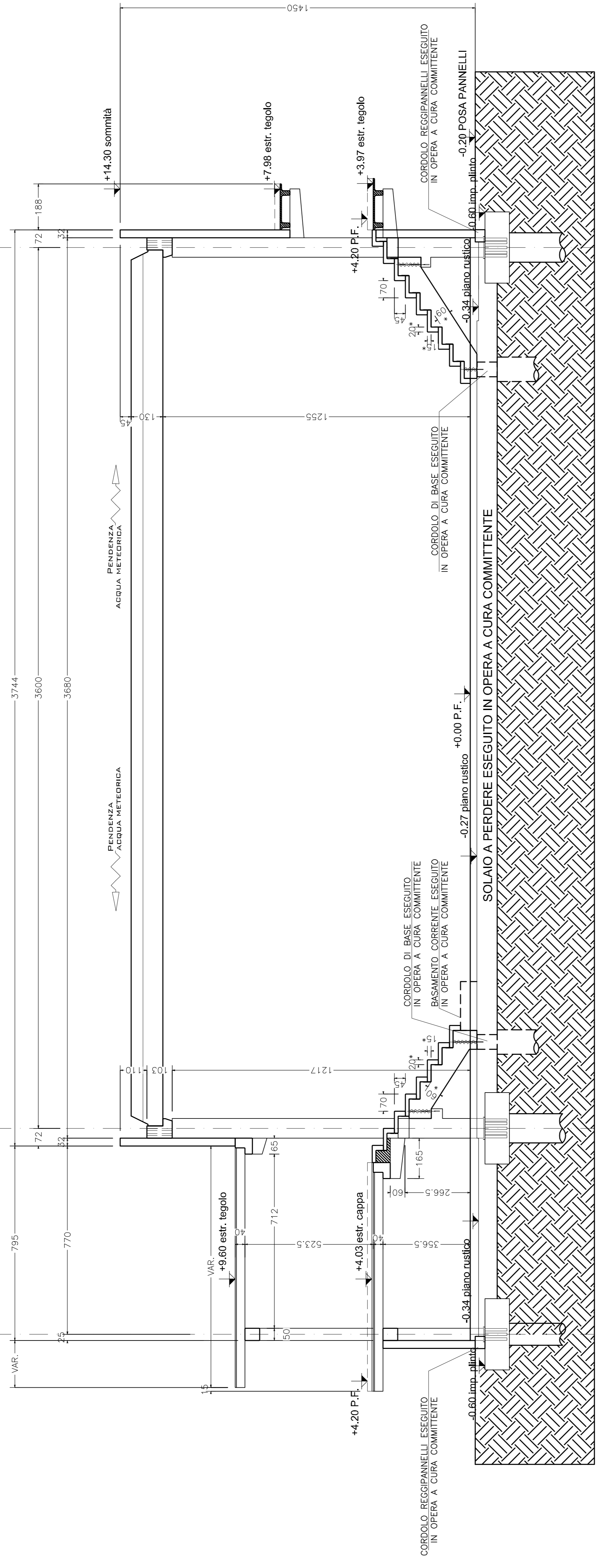
SEZIONE 3  
SC. 1:100



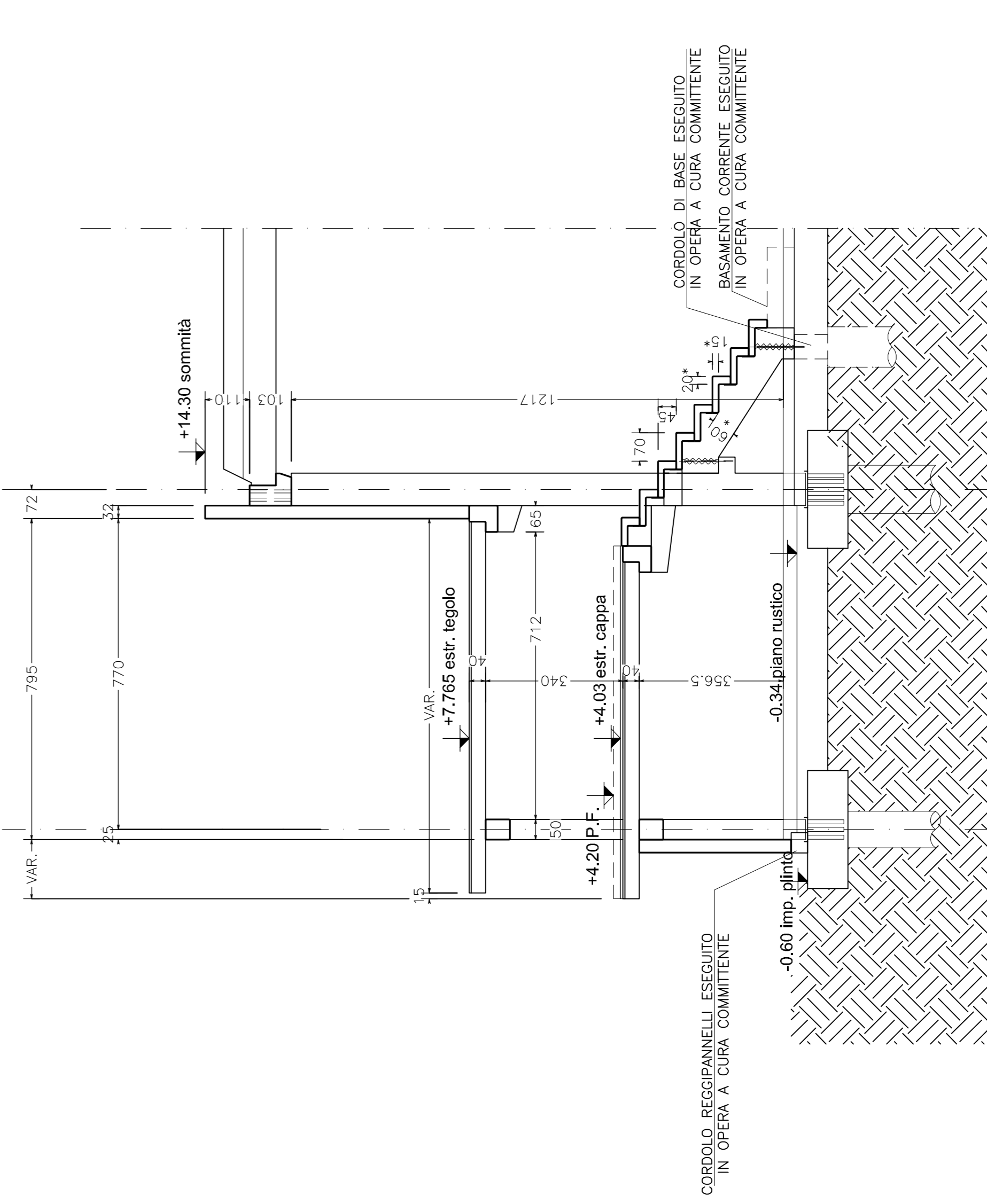
SEZIONE 4  
SC. 1:100



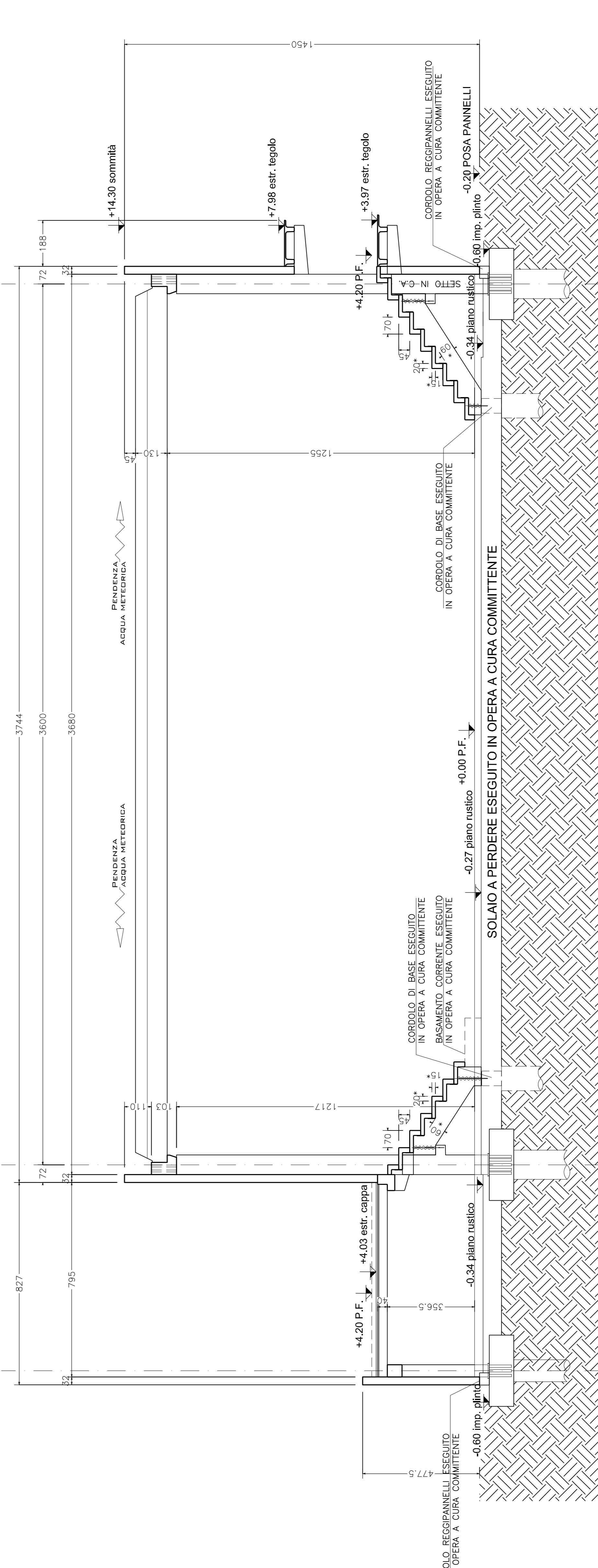
SEZIONE 5-5  
SC. 1:100



SEZIONE 2  
SC. 1:100



SEZIONE 1-1  
SC. 1:100



<b>DATI TECNICI GENERALI</b>	
LOCALITA' DI INTERVENTO:	CASTELNOVO NE' MONTI (RE)
ZONA CLIMATICA:	F
CLASSE D'USO:	III
COEFFICIENTE D'USO:	0,5
CATEGORIA DI INTERVENTO:	C
VITA NOMINALE OPERA:	Vn=50 anni
CLASSE DI ESPOSIZIONE:	XCI - strutture interne
	XCI1 - pannelli tamponamento
<b>CARATTERISTICHE DI COMPORTAMENTO AL FUOCO</b>	
SECONDO NORMATIVA UNI EN 1992-1-2	
STRUTTURE PORTANTI	R 120' SOLAIO MF130 R 120'
	SOLAIO TT 40/18 R 120'
<b>DATI TECNICI GENERALI</b>	
- ZONA SISMICA 2	
<b>NOTE PER IL COMMITTENTE E I D.L.</b>	
- DA VERIFICARE POSIZIONE E MISURE DI FORI PORTONI E FINESTRE E VARCHI INTERNI.	
- VERIFICARE ATTENTAMENTE QUOTE E MISURE.	
- VERIFICARE ORIENTAMENTO PUNTI CARDINALI.	
<b>LEGENDA</b>	
- PILASTRI IN C.A. (OVE INDICATO CON PIVALE) VEDI DIMENSIONI	

Comune  
Castelnovo ne' Monti

"NUOVO PALAZZETTO DELLO SPORT A CASTELNOVO NE' MONTI" - FINANZIATO DAL PNRR (M5C215.1-CLUSTERS). CUP: D95B2200120005 CIG 9596239615

**CAMAS Società Cooperativa**

**Gruppo di progetto - RTP:**  
Studio di Ingegneria Ing. Stefano Spalaccioli  
Studio di Ingegneria Ing. Roberto Mignoli  
Studio di Ingegneria Ing. Francesco Fava  
Studio di Ingegneria Ing. Giancarlo Mughelli  
Studio tecnico Elettrobab. P.I. Marco Gregori  
Studio di Ingegneria Ing. Filippo Dall'Agio  
Studio Bais arch. Giacomo Baisi

revisione

elaborazione

scala

L.100

definitivo

N.T.

04/2024

L.100

Titolo

**Sezioni strutturali parte 1**

**D.ST.1.08**