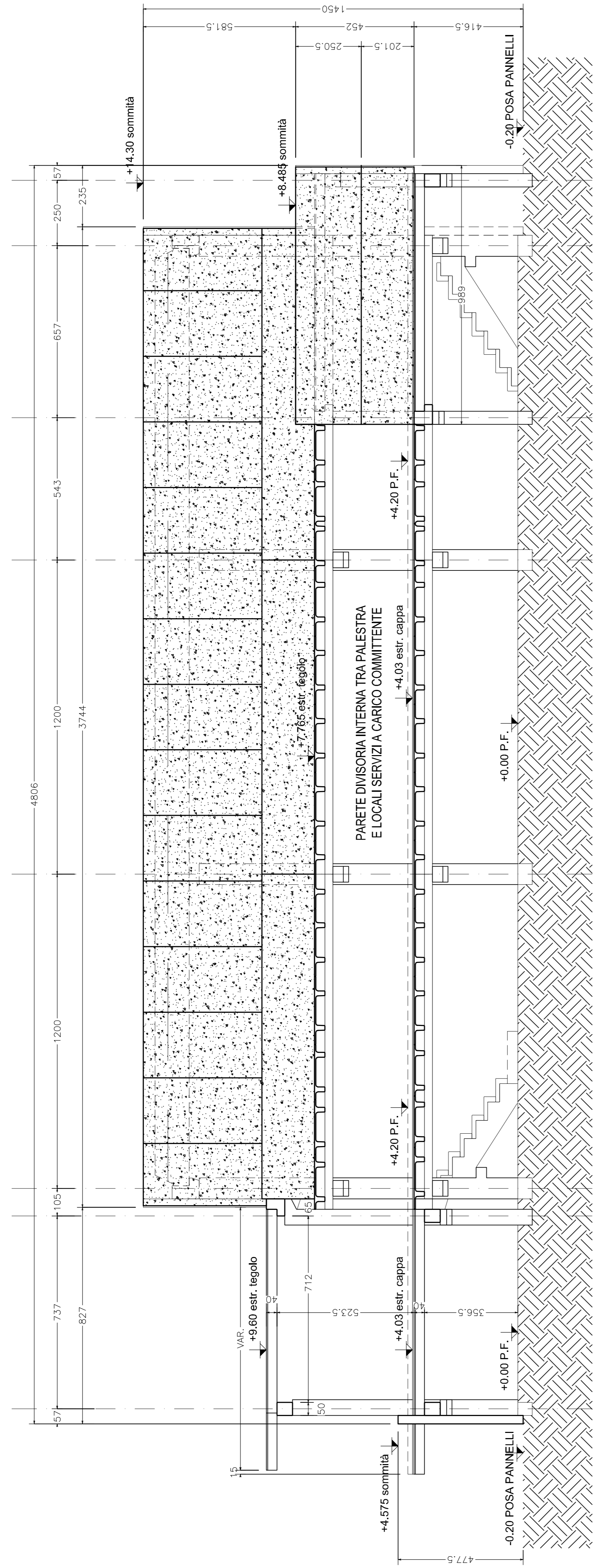
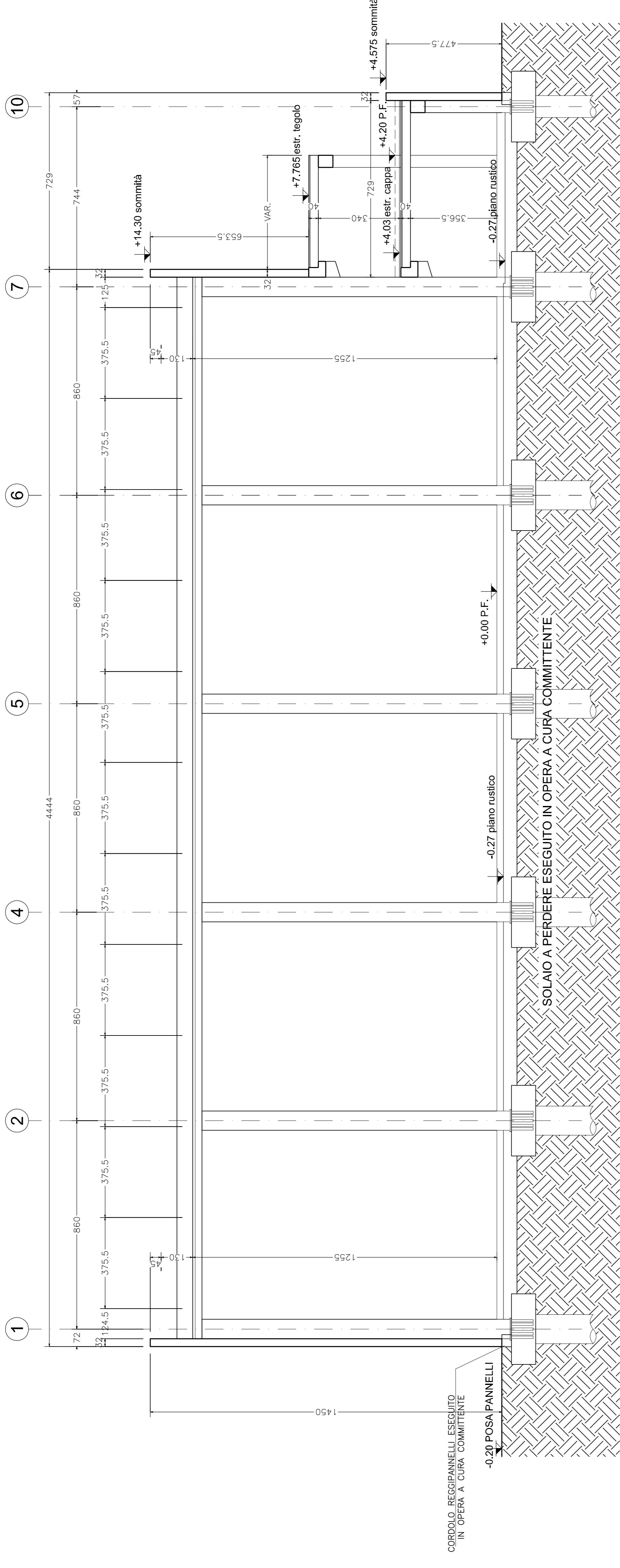


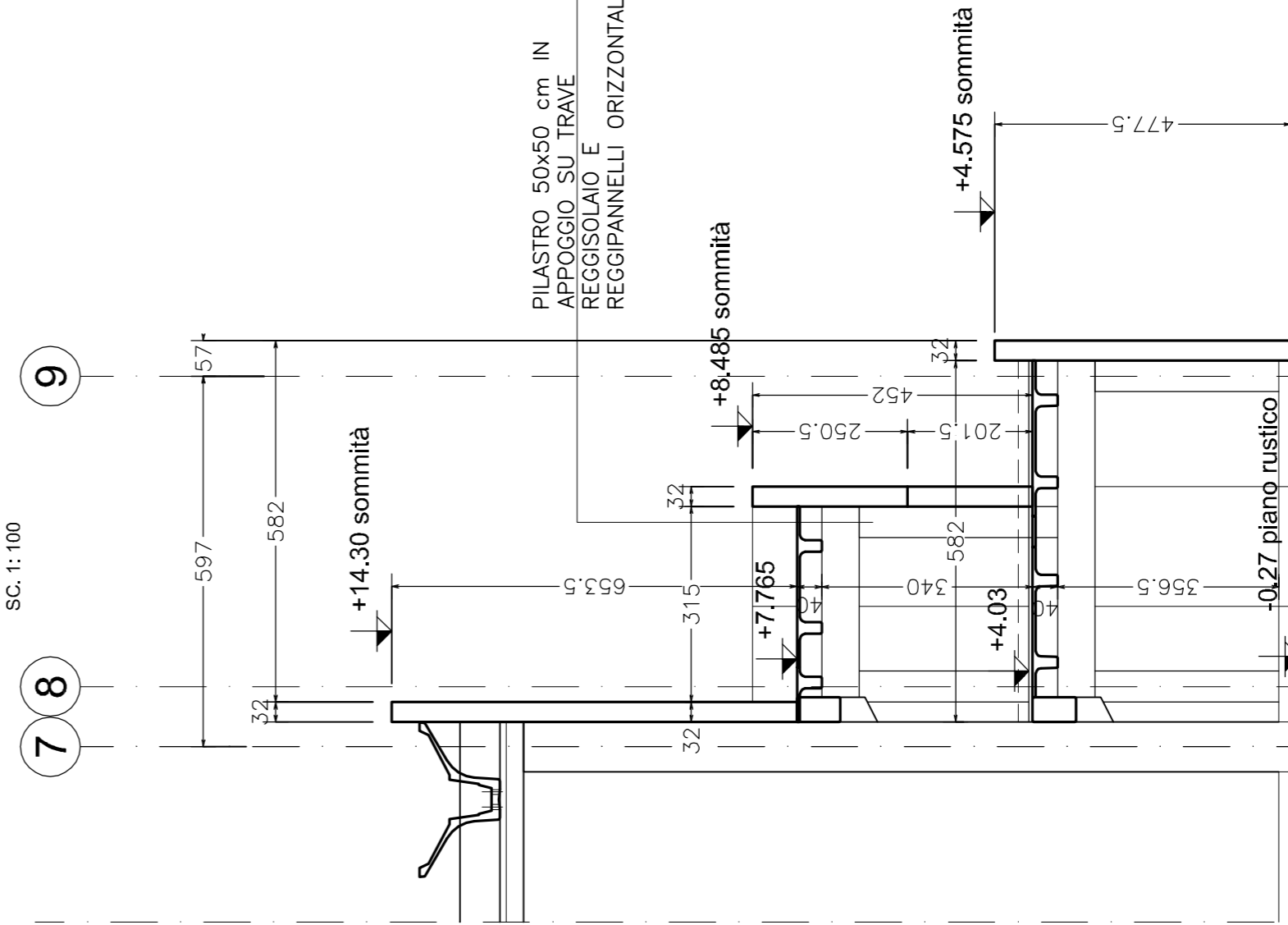
SEZIONE 9-9
SC. 1:100



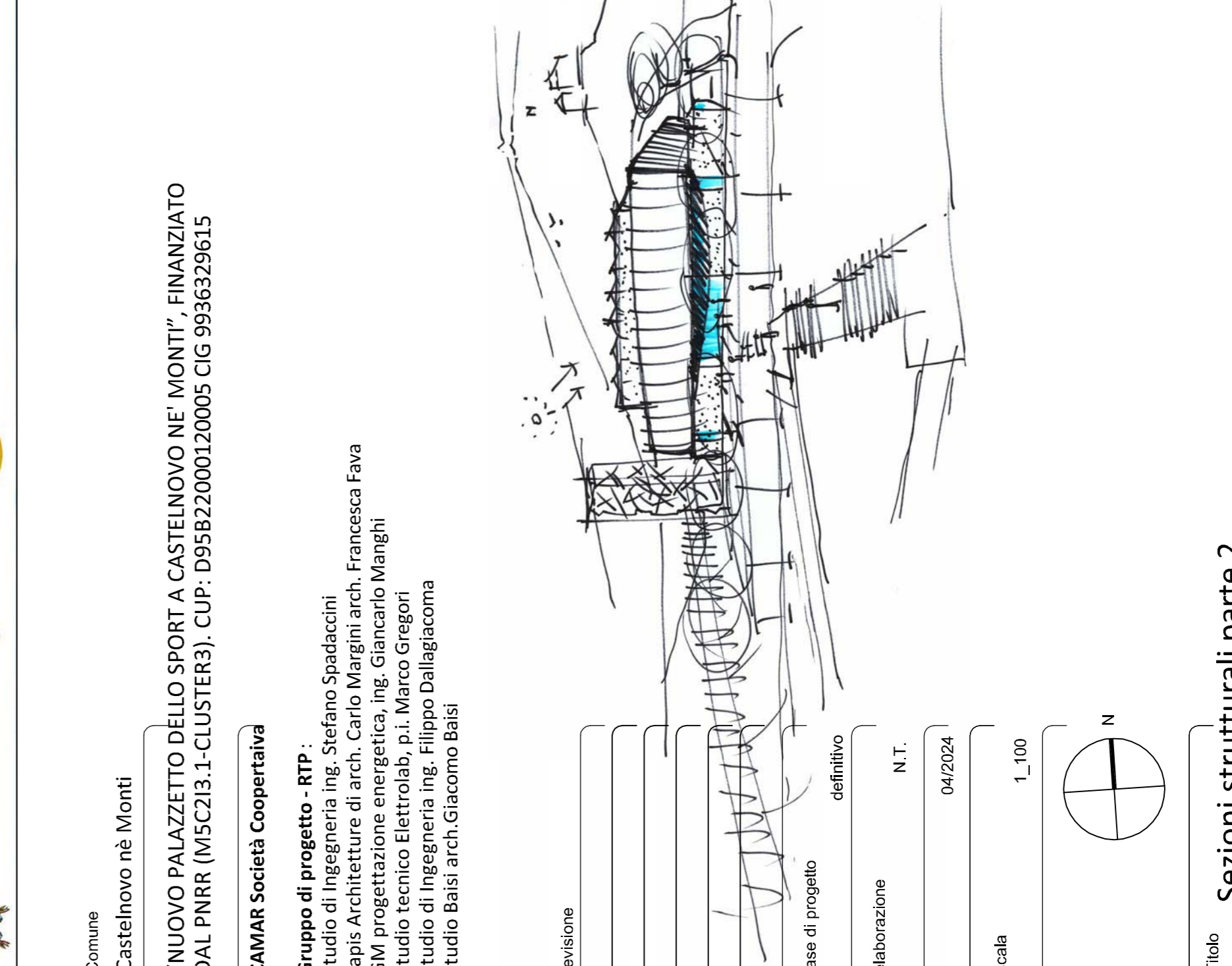
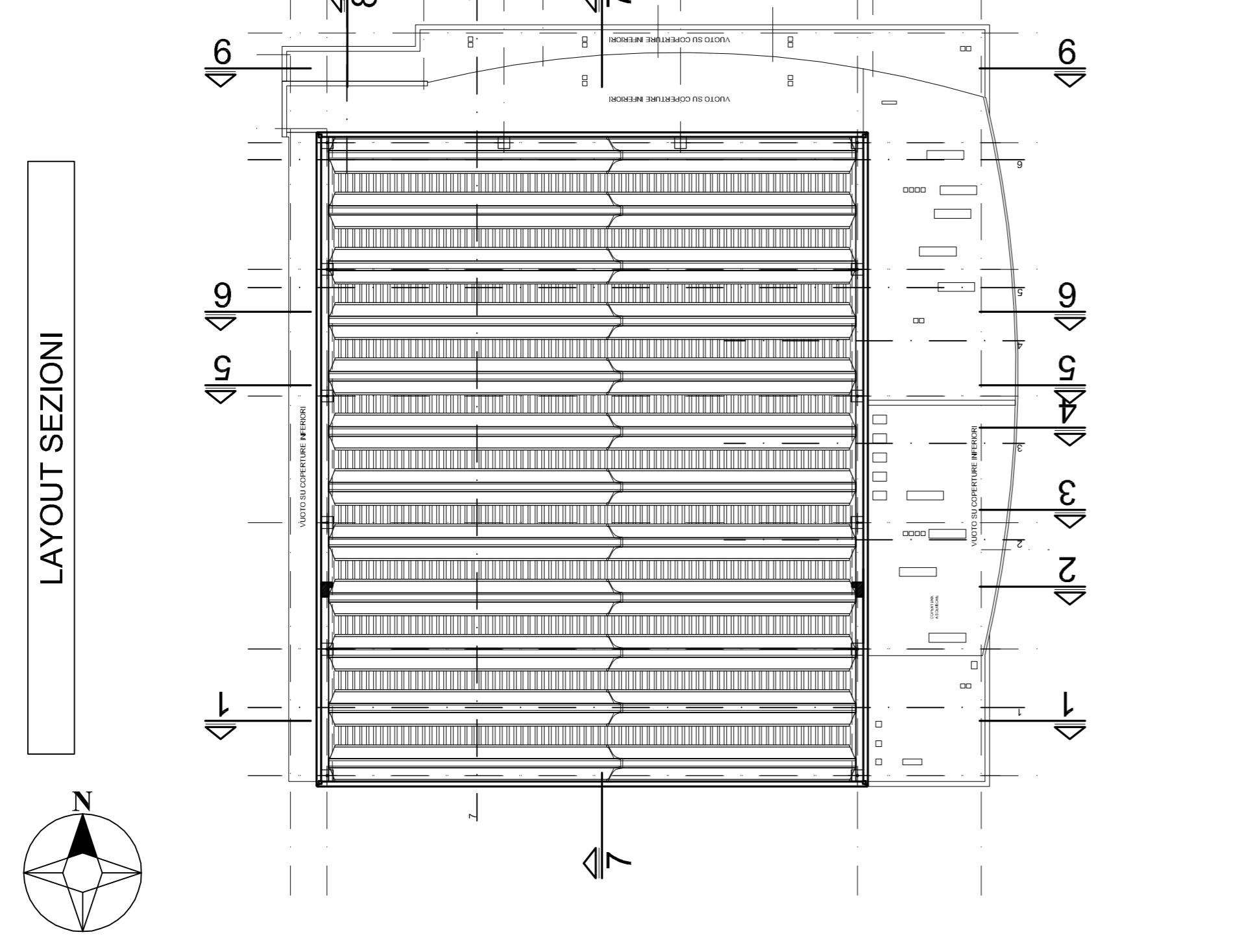
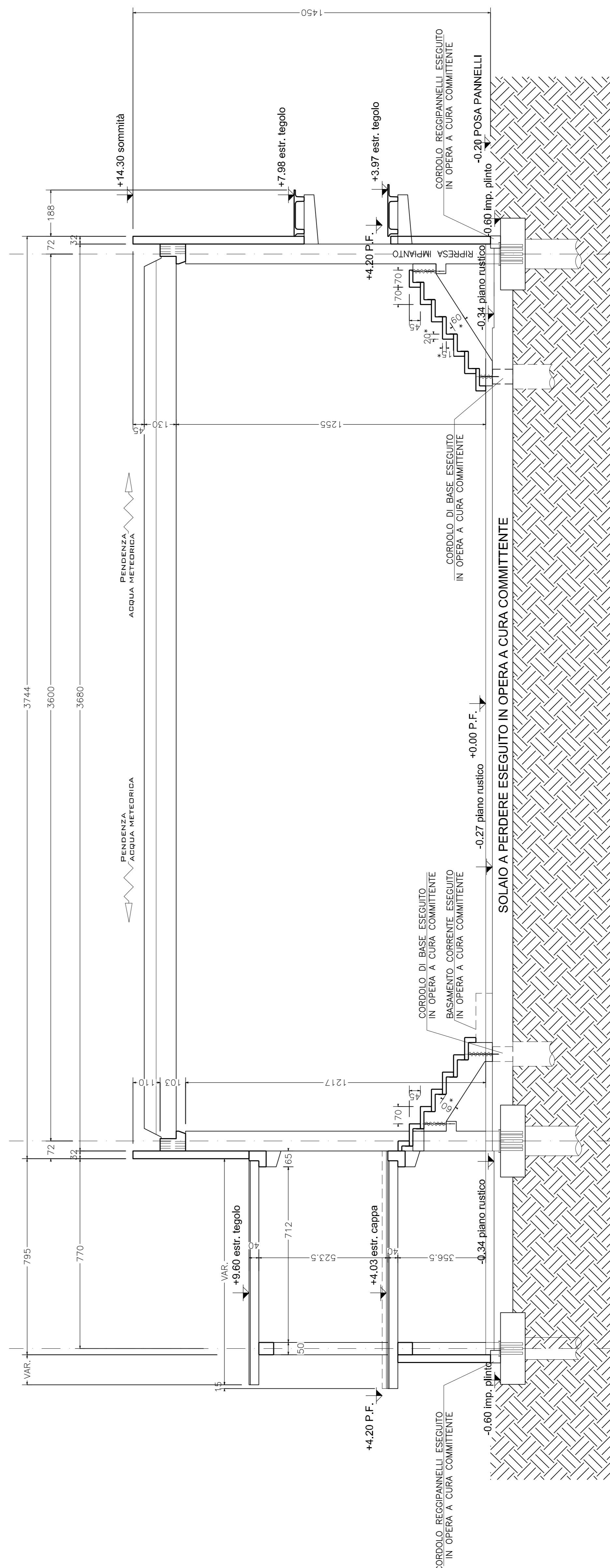
SEZIONE 7-7
SC. 1:100



SEZIONE 8
SC. 1:100



SEZIONE 6-6
SC. 1:100



DATI TECNICI GENERALI	
LOCALITA' DI INTERVENTO:	CASTELNOVO NE' MONTI (RE)
ZONA CLIMATICA:	F
CLASSE D'USO:	III
COEFFICIENTE D'USO C _u :	0,5
CATEGORIA DI INTERVENTO:	B
CATEGORIA DI SUOLO:	C
VITA NOMINALE OPERA:	V _{int} =50 anni
CLASSE DI ESPOSIZIONE, DURABILITA' CLS:	XCI - strutture interne XC1 - pannelli tamponamento

CARATTERISTICHE DI COMPORTAMENTO AL FUOCO SECONDO NORMATIVA UNI EN 1992-1-2	
STRUTTURE PORTANTI	R 120' SOLAIO MF130 R 120'
	SOLAIO TT 40/18 R 120'

DATI TECNICI GENERALI	
- ZONA SISMICA 2	

NOTE PER IL COMMITTENTE E IL D.L.	
- DA VERIFICARE POSIZIONE E MISURE DI FORI PORTONI E FINESTRE E VARCHI INTERNI.	
- VERIFICARE ATTENTAMENTE QUOTE E MISURE.	
- VERIFICARE ORIENTAMENTO PUNTI CARDINALI.	

LEGENDA	
- PILASTRI IN C.A. (OVE INDICATO CON PULVALE) VEDI DIMENSIONI	

Comune
Castelnovo ne' Monti

"NUOVO PALAZZETTO DELLO SPORT A CASTELNOVO NE' MONTI" - FINANZIATO DAL PNRR (M5C2I5.1-CLUSTERS). CUP: D95B2200120005 CIG 9586239615

CAMAS Società Cooperativa

Gruppo di progetto - RTP:
 Studio di Ingegneria Ing. Stefano Spalaccioli
 Studio di Ingegneria Ing. Roberto Magagnoli
 Studio di Ingegneria Ing. Francesco Fava
 Studio di Ingegneria Ing. Giancarlo Mucchetti
 Studio di Ingegneria Ing. Filippo Dall'Aglio
 Studio di Ingegneria Ing. Marco Gregori
 Studio di Ingegneria Ing. Filippo Dall'Aglio
 Studio Bais arch.Giacomo Baisi

revisione

figura di progetto

elaborazione

scala

L.100

definitivo

N.T.

04/2024

N

Comune
Castelnovo ne' Monti

"NUOVO PALAZZETTO DELLO SPORT A CASTELNOVO NE' MONTI" - FINANZIATO DAL PNRR (M5C2I5.1-CLUSTERS). CUP: D95B2200120005 CIG 9586239615

CAMAS Società Cooperativa

Gruppo di progetto - RTP:
 Studio di Ingegneria Ing. Stefano Spalaccioli
 Studio di Ingegneria Ing. Roberto Magagnoli
 Studio di Ingegneria Ing. Francesco Fava
 Studio di Ingegneria Ing. Giancarlo Mucchetti
 Studio di Ingegneria Ing. Filippo Dall'Aglio
 Studio di Ingegneria Ing. Marco Gregori
 Studio di Ingegneria Ing. Filippo Dall'Aglio
 Studio Bais arch.Giacomo Baisi

revisione

figura di progetto

elaborazione

scala

L.100

definitivo

N.T.

04/2024

N

Comune
Castelnovo ne' Monti

"NUOVO PALAZZETTO DELLO SPORT A CASTELNOVO NE' MONTI" - FINANZIATO DAL PNRR (M5C2I5.1-CLUSTERS). CUP: D95B2200120005 CIG 9586239615

CAMAS Società Cooperativa

Gruppo di progetto - RTP:
 Studio di Ingegneria Ing. Stefano Spalaccioli
 Studio di Ingegneria Ing. Roberto Magagnoli
 Studio di Ingegneria Ing. Francesco Fava
 Studio di Ingegneria Ing. Giancarlo Mucchetti
 Studio di Ingegneria Ing. Filippo Dall'Aglio
 Studio di Ingegneria Ing. Marco Gregori
 Studio di Ingegneria Ing. Filippo Dall'Aglio
 Studio Bais arch.Giacomo Baisi

revisione

figura di progetto

elaborazione

scala

L.100

definitivo

N.T.

04/2024

N

Comune
Castelnovo ne' Monti

"NUOVO PALAZZETTO DELLO SPORT A CASTELNOVO NE' MONTI" - FINANZIATO DAL PNRR (M5C2I5.1-CLUSTERS). CUP: D95B2200120005 CIG 9586239615

CAMAS Società Cooperativa

Gruppo di progetto - RTP:
 Studio di Ingegneria Ing. Stefano Spalaccioli
 Studio di Ingegneria Ing. Roberto Magagnoli
 Studio di Ingegneria Ing. Francesco Fava
 Studio di Ingegneria Ing. Giancarlo Mucchetti
 Studio di Ingegneria Ing. Filippo Dall'Aglio
 Studio di Ingegneria Ing. Marco Gregori
 Studio di Ingegneria Ing. Filippo Dall'Aglio
 Studio Bais arch.Giacomo Baisi

revisione

figura di progetto

elaborazione

scala

L.100

definitivo

N.T.

04/2024

N